



Tvättmaskin

W575H

Egenskaper och fördelar

- **Mikroprocessorn Compass Pro® erbjuder:**
 - Stor display och en programväljare för enkelt val av program
 - Valbart språk
 - Snabbval och alternativknappar för de mest använda tvättprogrammen och alternativen
 - Tvättprogrampaket optimerade för *ekonomi, prestanda och tid*. (Gäller generella program)
- **AS – Automatiska besparingar:**
 - Maskinen väger tvätten och anpassar mängden vatten och energi efter mängden tvätt. Detta ger betydande besparingar när maskinen inte är full. (Gäller generella program)
- Extremt låg vatten- och energiförbrukning – se tabellen nedan
- Fyrfacks tvättmedelsfack för manuell dosering av flytande tvättmedel eller pulvertvättmedel
- Högt centrifugeringsvarvtal för effektiv avvattning
- Dörr med packning och kraftiga gångjärn som tål krävande drift
- Rostfritt och galvaniserat stål i alla viktiga delar ger högvärdigt rostskydd
- **Power Balance:**
 - Maximerar centrifugeringsvarvtalet för största möjliga avvattning och snabbare torkning
 - Minimerar belastningen på maskinen för problemfri drift och utökad livslängd på maskinen
 - Minskar vibrationerna, vilket gör att maskinen kan installeras överallt



De bilder som visas avser endast beskriva produkten. Olika varianter förekommer.

Tillval / Tillbehör

- Utrustning för inkoppling av flytande tvättmedel
- Finns i specialvariant med avloppspump

Huvuddata		W575H / W575HLE			
Kapacitet	kg	1-8			
Innertrumma, volym	liter	75			
	diameter	ø mm	520		
Centrifugering	rpm	1245			
G-faktor		450			
Uppvärmningsalternativ	el	7,5 (LE 3,0)			
	ånga	x			
Konsumtionsdata "Normal 60°C"		El		Ånga***	
Ekonomi*		Full last, 8 kg	Halv last**, 4 kg	Full last, 8 kg	Halv last**, 4 kg
Totaltid	min	48	44	48	44
Vattenförbrukning (kallt+varmt)	liter	50+12	26+7	50+12	26+7
Energiförbrukning (motor/uppvärmning/hetvatten)	kWh	0.15/0.35/0.75	0.15/0.25/0.45	0.15/-	0.15/-
Ångförbrukning	kg	-	-	1.5	0.75
Restfuktighet	%	48	49	48	49

* Vattentemperatur 15 °C kallvatten och 65 °C varmvatten.

** Program med AS.

*** Beroende på ångtryck.

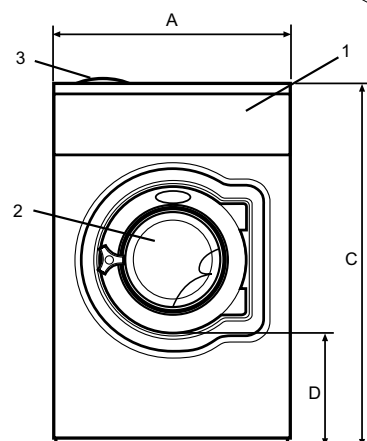


Elanslutningar*					
Uppvärmningsalternativ	Nätspänning	Värmeeffekt		Total effekt kW	Rekommenderad säkring A
		Hz	kW		
Eluppvärmd	400V 3N ~	50	5.4/7.5	5.5/7.6	10/16
	400V 3N ~	50	3.0/4.3	3.1/4.5	10
Ånguppvärmd	230/400V 1/3 ~	50	-	1.0	10

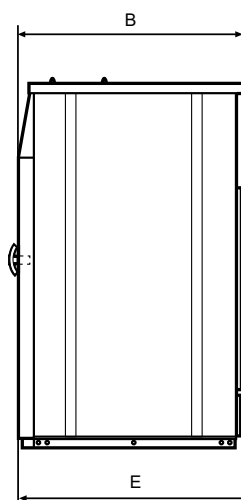
Vatten- och ånganslutning		W575H
Vattenventiler	DN	20
Vattentryck	kPa	200-600
Kapacitet vid 300 kPa	l/min	20
Avloppsventil	ø mm	50/75
Tömningskapacitet	l/min	170
Max tömning	l	30
Ångventil	DN	15
Ångtryck	kPa	300-600
Anslutning för flytande tvättmedel		5
Golvkrav		
Dynamisk kraftfrekvens	Hz	20.8
Golvbelastning vid max. centrifugering	kN	1.9 ± 0.5
Ljudnivå		
Luftburen ljudnivå (IEC 60704-2-4) tvätt	dB(A)	60
centrifugering	dB(A)	75
Värmeavgivning		
% av installerad effekt, max.		5
Skeppningsdata		
Fraktvolym	netto, kg	159
	häck, kg	179
	m ³	0.75
Tillbehör		
Förhöjningssocklar		x
Sockel med utdragbar luddlåda		x
Slanganslutningssatser för vatten och ånga		x
Luddlådor i rostfritt stål		x
Mått i mm		
A Bredd		720
B Djup		690
C Höjd		1115
D		355
E		720
F		825
G		45
H		1010
I		220
J		135
K		910
L		830
M		360
N		100
O		240
1 Manöverpanel	6 Hårt vatten	
2 Lucköppning ø 310 mm	7 Avlopp	
3 Tvättmedelsfack	8 Anslutningar till flytande tvättmedel	
4 Kallt vatten	9 Elanslutning	
5 Varmt vatten	10 Ånganslutning	

Färg på front och sidopaneler:
blå (NCS S2050-R90B), (RAL 250 6030)
ljusgrå (NCS S3005-R80B), (RAL 260 7005)

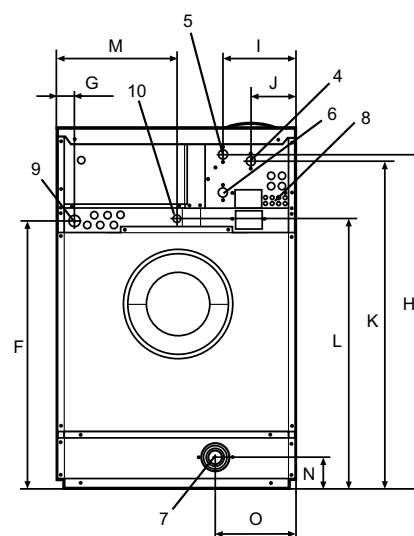
* För exakt information se installationsanvisning



Front



Vy från sidan



Baksida